

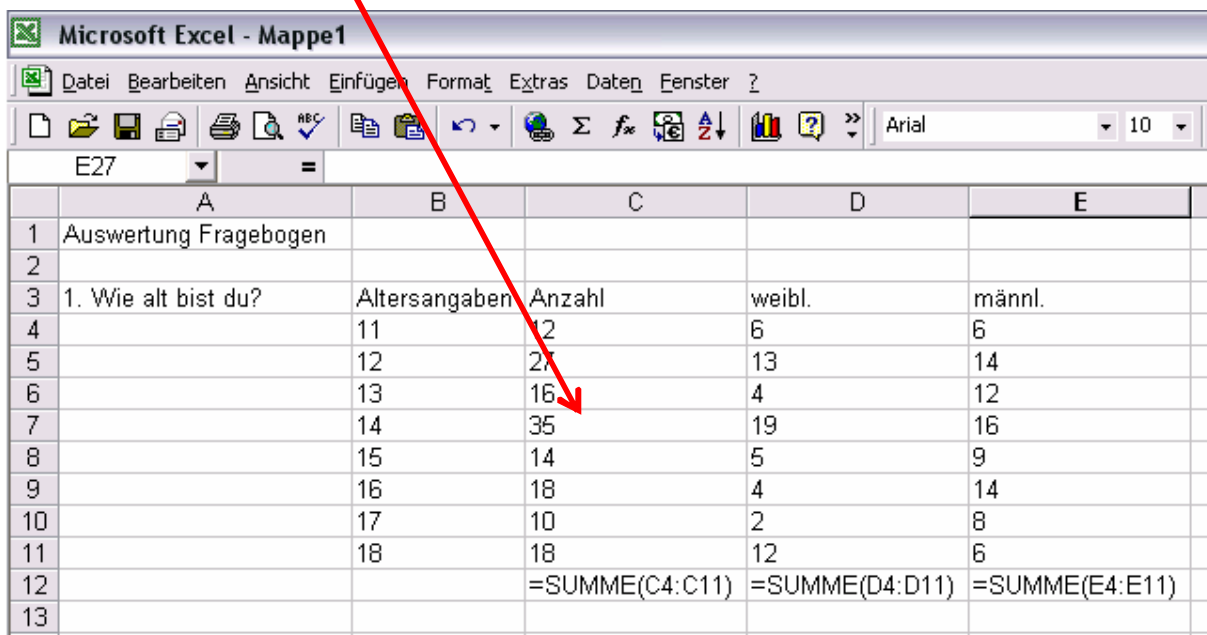
Unterrichtseinheit: Hilfe, mein Taschengeld ist schon wieder weg!

Auswertung des Fragebogens mit Excel

Auswertung am Beispiel der ersten Tabelle „Wie alt bist du?“

Die gewonnenen Daten müssen in die entsprechenden Zellen eingetragen werden.

Um in der **Zelle C12** die Gesamtanzahl der Befragten zu erhalten, muss man die entsprechenden Daten markieren und in der Symbolleiste auf das **Summenzeichen** mit der linken Maustaste klicken.



The screenshot shows the Microsoft Excel interface with a spreadsheet titled 'Microsoft Excel - Mapped1'. The spreadsheet contains the following data:

	A	B	C	D	E
1	Auswertung Fragebogen				
2					
3	1. Wie alt bist du?	Altersangaben	Anzahl	weibl.	männl.
4		11	2	6	6
5		12	27	13	14
6		13	16	4	12
7		14	35	19	16
8		15	14	5	9
9		16	18	4	14
10		17	10	2	8
11		18	18	12	6
12			=SUMME(C4:C11)	=SUMME(D4:D11)	=SUMME(E4:E11)
13					

So kann das fertige Ergebnis aussehen!

Microsoft Excel - alter

Datei Bearbeiten Ansicht Einfügen Format Extras Daten Fenster ?

D24 =

	A	B	C	D	E
1	Auswertung Fragebogen				
2					
3	1. Wie alt bist du?	Altersangaben	Anzahl	weibl.	männl.
4		11	12	6	6
5		12	27	13	14
6		13	16	4	12
7		14	35	19	16
8		15	14	5	9
9		16	18	4	14
10		17	10	2	8
11		18	18	12	6
12	Gesamtzahl		150	65	85
13					

Erstellung eines Diagramms

Beispiel Säulendiagramm

Mit der Maus müssen die gewünschten Spalten (mit Datenkopf) markiert werden. Anschließend muss mit der Maus auf das Symbol des **Diagramm-Assistenten** geklickt werden.

Microsoft Excel - alter

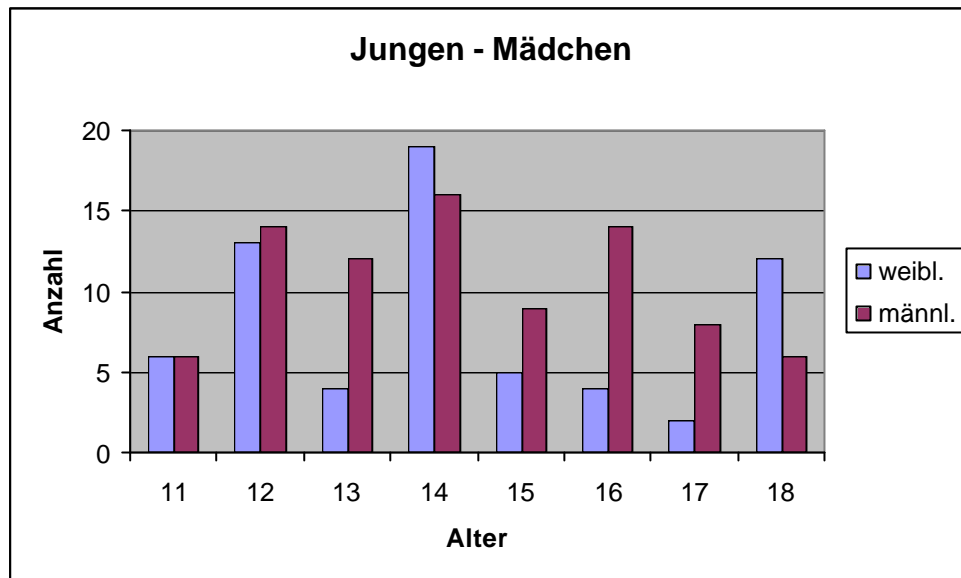
Datei Bearbeiten Ansicht Einfügen Format Extras Daten Fenster ?

D3 = weibl.

Diagramm-Assistent

	A	B	D	E
1	Auswertung Fragebogen			
2				
3	1. Wie alt bist du?	Altersangaben	weibl.	männl.
4		11	6	6
5		12	13	14
6		13	4	12
7		14	19	16
8		15	5	9
9		16	4	14
10		17	2	8
11		18	12	6
12	Gesamtzahl		65	85
13				
14				

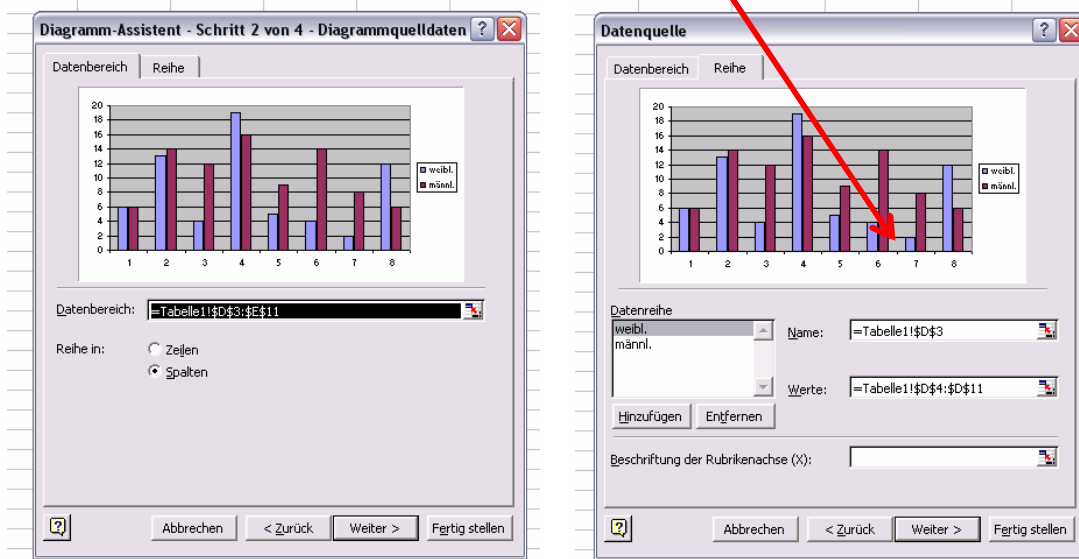
Der Diagramm-Assistent führt einen in 4 Schritten zum Ergebnis.



Tipp:

Um die Rubrikenachse (x-Achse) richtig zu beschriften, muss man im zweiten Arbeitsschritt auf die Registerkarte **Reihe** klicken. Die entsprechende Eintragung erfolgt über die **Beschriftung der Rubrikenachse**.

Bei Schwierigkeiten benutzen Sie bitte den Hilfeassistenten mit dem Suchbegriff **„Rubrikenachse“**.



Medienerzieherischer Unterrichtshinweis:

Die Schülerinnen und Schüler sollen unterschiedliche Diagrammtypen (Säulen-, Kreis-, Balkendiagramm, usw.) ausprobieren und ausdrucken.

In einem Unterrichtsgespräch muss dann die Darstellungsqualität zur Veranschaulichung des Sachverhaltes thematisiert werden.

Ähnlich können dann die Punkte zwei bis vier des Fragebogens mit einer Tabellenkalkulation ausgewertet werden.