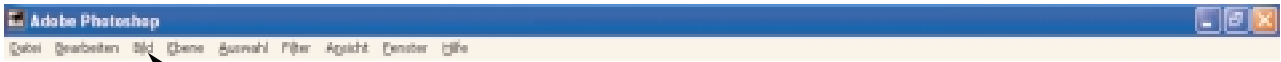


Photoshop (Version 5.5): Die wichtigsten Funktionen

Die Menüleiste des Programms



Bild/Bildgröße

Über den Menüpunkt Bild/Bildgröße lassen sich Größe des Bildes und die DPI-Zahl verändern. Für Bilder auf Webseiten genügen 72 DPI Auflösung. Wenn man Bilder für den Druck verwenden will, sollten sie mindestens 300 DPI besitzen.

Die Werkzeugpalette



Auswahlrechteck, Verschieben-Werkzeug, Lasso, Zauberstab

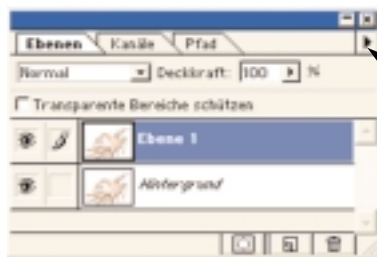
Airbrush/Pinsel

Das **Freistellen** (= "Ausschneiden") eines Objektes geschieht mit Auswahlrechteck, Lasso, oder Zauberstab. Wenn sich bei einem Icon der Werkzeugpalette in der unteren rechten Ecke ein kleines Dreieck befindet, verbergen sich noch weitere Menüfunktionen dahinter.

Der ausgewählte Bereich lässt sich beliebig oft kopieren und es lassen sich ausserdem Effekte und Filter auf diese Auswahlen anwenden. Die **Parameter** (= "Einstellungen") jedes Werkzeugs der Toolpalette lassen sich verändern und den unterschiedlichen Gegebenheiten des Bildes anpassen.

Der Aufbau der Ebenen entspricht einer Bühne, wobei in dieser Palette die oberste Ebene dem vordersten Element entspricht. Ebenen werden durch Klicken der **Augen** links sichtbar bzw unsichtbar geschaltet. Das Original eines Bildes sollte man immer in der "hintersten" Ebene aufbewahren. Diese befindet sich in der Palette ganz unten. Kopien des Originals können mit dem Menübefehl Ebene/Ebene duplizieren oder dem paletteneigenen **Zusatzmenü** erstellt werden. Die Elemente auf den einzelnen Ebenen lassen sich nun individuell verschieben und bearbeiten. Externe Bilder lassen sich im Programm Photoshop öffnen und mit dem "Verschieben"- Werkzeug in die Photoshop- Arbeitsdatei ziehen. Dabei wird ihnen automatisch eine neue Ebene angelegt.

Die Ebenenpalette



TIPPS

Die Hilfefunktion von Photoshop Elements

Findet sich in der Menüleiste rechts und gibt Antwort auf fast alle Fragen (Index) beziehungsweise einen guten Überblick über alle Themenbereiche.

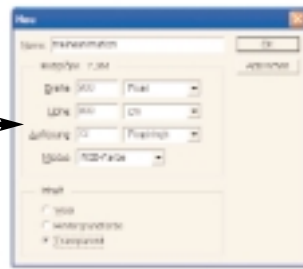
Shortcuts

STRG+C (kopieren); STRG+V (einfügen); STRG+Z (zurück); STRG+D (Auswahl löschen/Photoshop); STRG+X (ausschneiden); STRG+S (sichern)

Bilderstellung und Export

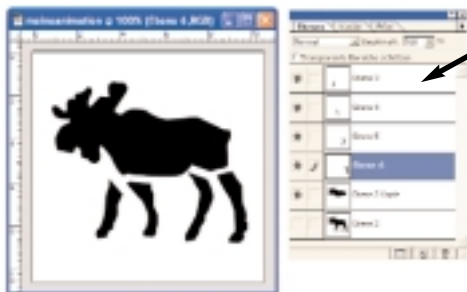
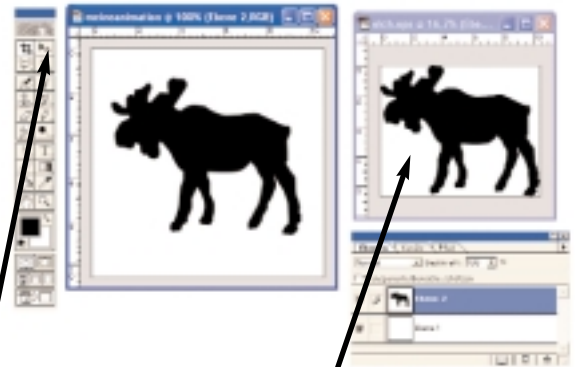
1. Anlegen einer Arbeitsdatei
(Bildgröße beispielsweise
500 Pixel bei 300 dpi)

Datei/neu



2. Bildvorlage öffnen

Toolpalette/Bewegen-Werkzeug anwählen und **Bildvorlage** in Arbeitsdatei ziehen. Skalieren mit Bearbeiten/ Transformieren/Per Eingabe



3. **Ebenen** einblenden. Ebene mit Originalbild einmal duplizieren und ausblenden (Klick auf Auge). Duplikat auseinander-schneiden. Dazu mit **Polygon-Lasso** um den gewünschten Bildausschnitt ein Auswahl ("Ameisenstrasse") anlegen. STRG+X/ STRG+V erstellt eine neue Ebene mit dem gewünschten Teilstück als Inhalt.

4. Verändern der Elemente auf den einzelnen Ebenen:

Bewegen... mit dem Bewegen-Werkzeug der Werkzeugpalette

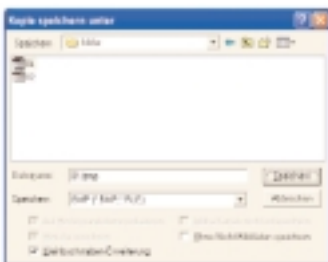
Skalieren (Verändern der Größe)...

a) Proportional skalieren: Umschalt+ ziehen an den automatisch erzeugten Quadraten um das Objekt.

b) Genauer mit Bild/Transformieren - frei transformieren, dann Angabe der Prozentzahlen in der entsprechenden Palette.

Färben...

Toolpalette/Zauberstab- bei monochromen Flächen genügt ein Klick mit dem Zauberstab um eine Auswahl zu erzeugen. Einfärben mit dem Farbtopf oder über das Menü (Bearbeiten/Fläche füllen). Ausserdem lassen sich mit Filtern interessante Effekte erzielen- ausprobieren!



5. Jede Zustandsänderung wird als Einzelbild (.gif oder .bmp, abhängig von den Ansprüchen des Animationsprogramms) fortlaufend benannt als 01.bmp, 02,.bmp... in einen Extraordner abgespeichert. Die Arbeitsdatei bleibt als Photoshop (.psd)- Datei erhalten.

6. Der Projektordner beinhaltet zu diesem Zeitpunkt die Photoshop- Arbeitsdatei im .psd- Format und einen Ordner mit den exportierten Bildern.

